

# four.rum | Rum



2

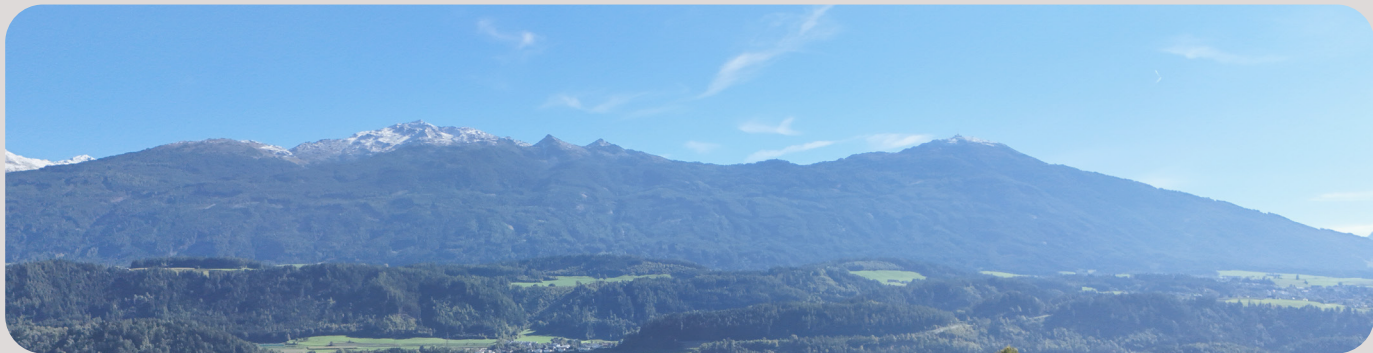
Rum  
four.rum



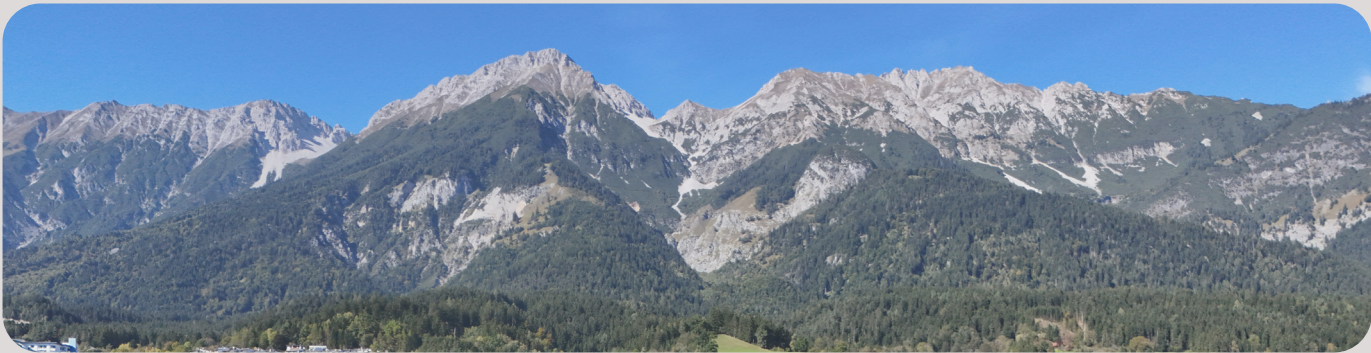
LAGE  
SCAN ME



**IHR PANORAMA**



Aussicht nach Süden

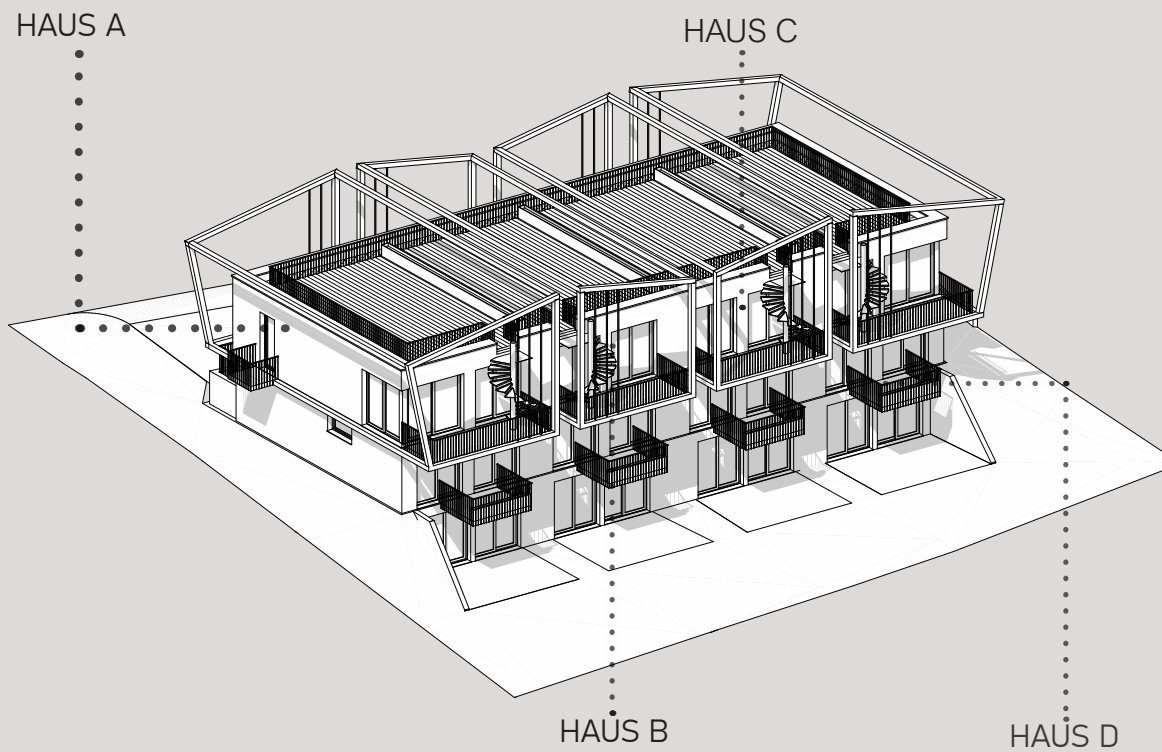


Aussicht nach Norden

**four.rum**

In Rum werden vier moderne Reihenhäuser mit weitläufigen Terrassen und privaten Gärten errichtet. Die Kombination aus idyllischer Natur und Stadtnähe sorgt für ein Wohngefühl mit hoher Lebensqualität.

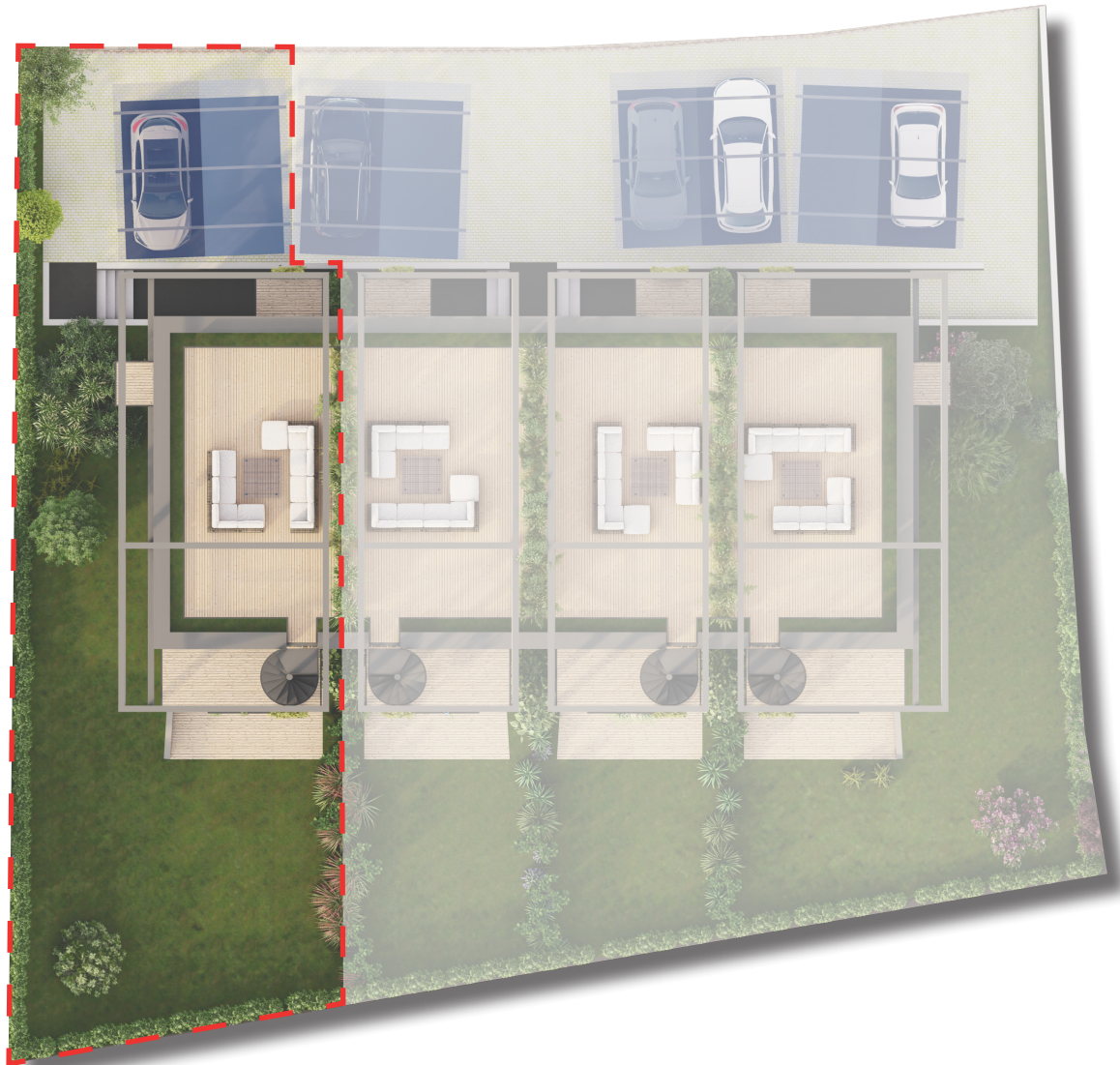




AXONOMETRIE

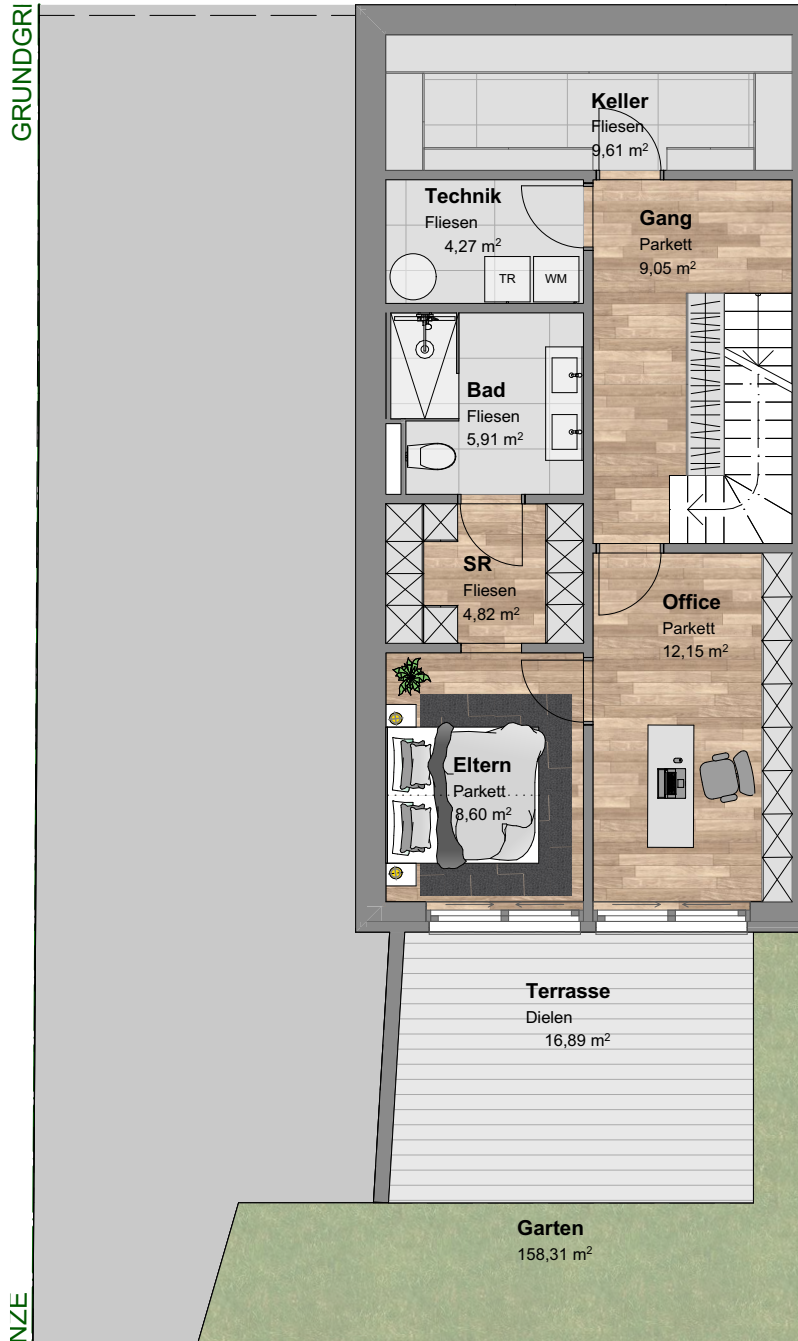
**Übersichtsplan**  
Ihr Grundstück

Haus A



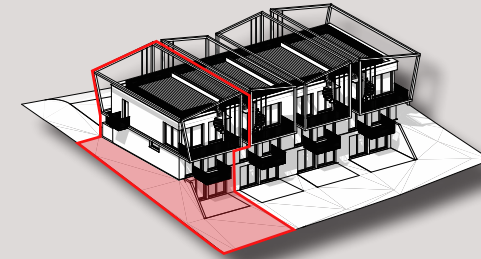
Wohnfläche:  
40,53 m<sup>2</sup>

GRUNDRI



NZE

UG | HAUS A



### Haus A

Wohnen und Aufenthalt		
WeEsKo		45,66
Kind 2		15,18
Kind 1		12,15
Office		12,15
Gang		9,05
Gang		8,99
Eltern		8,60
Bad		6,28
Bad		5,91
SR		4,82
WC		2,35
AR		1,22
		<b>132,36 m<sup>2</sup></b>

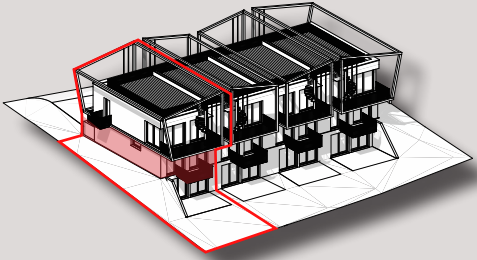
Nebenflächen		
Keller		9,61
Technik		4,27
		<b>13,88 m<sup>2</sup></b>

Aussenflächen		
Garten		158,31
Dachterrasse		52,68
Terrasse		16,89
Balkon		10,04
Balkon		5,22
Balkon		2,62
Balkon		1,70
		<b>247,46 m<sup>2</sup></b>
		<b>393,70 m<sup>2</sup></b>



0 1 3m M 1:100

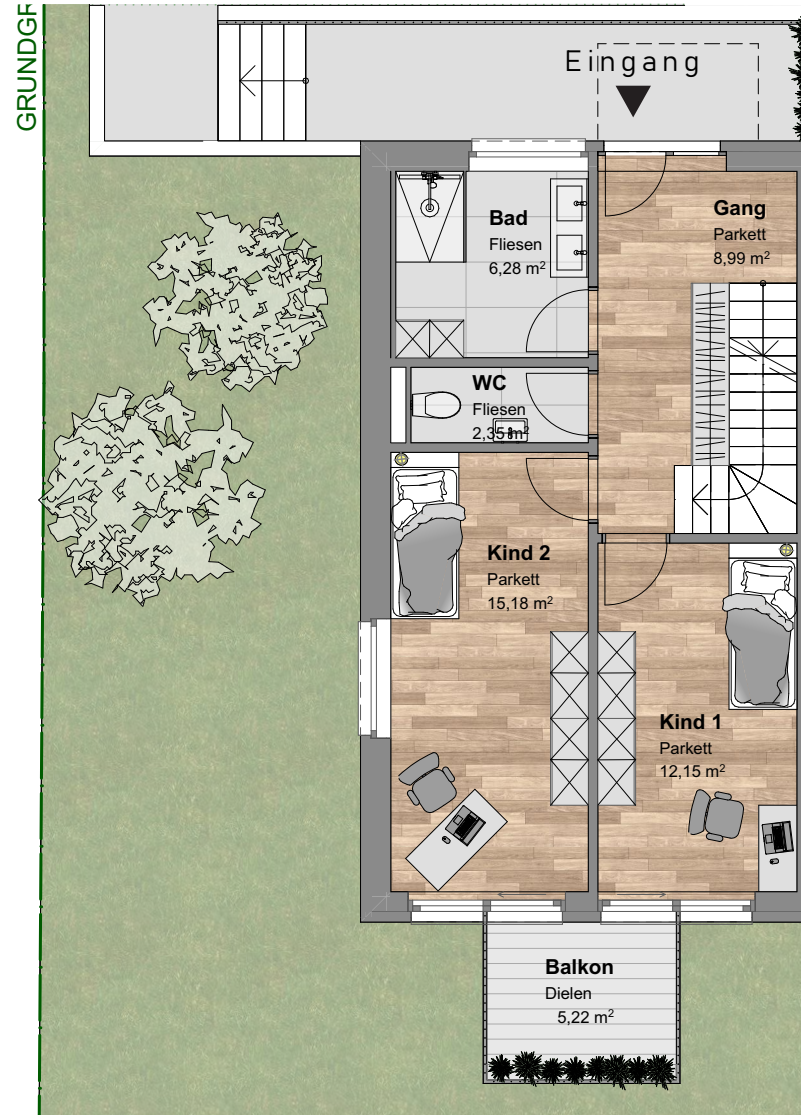
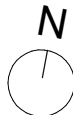
# EG | HAUS A



## Haus A

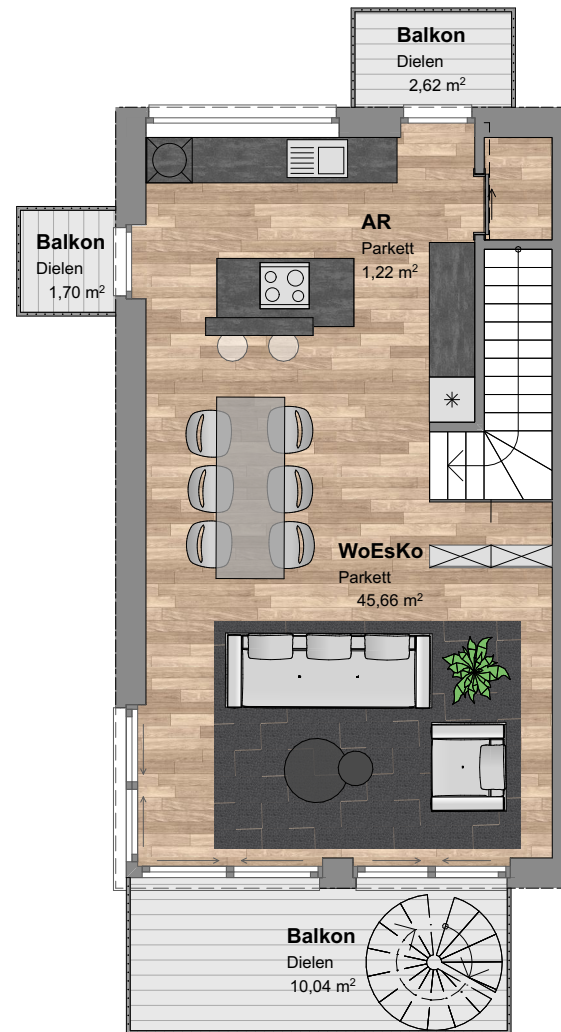
Wohnen und Aufenthalt	
WoEsKo	45,66
Kind 2	15,18
Kind 1	12,15
Office	12,15
Gang	9,05
Gang	8,99
Eltern	8,60
Bad	6,28
Bad	5,91
SR	4,82
WC	2,35
AR	1,22
<b>132,36 m<sup>2</sup></b>	
Nebenflächen	
Keller	9,61
Technik	4,27
<b>13,88 m<sup>2</sup></b>	
Aussenflächen	
Garten	158,31
Dachterrasse	52,68
Terrasse	16,89
Balkon	10,04
Balkon	5,22
Balkon	2,62
Balkon	1,70
<b>247,46 m<sup>2</sup></b>	
<b>393,70 m<sup>2</sup></b>	

M 1:100 0 1 3m

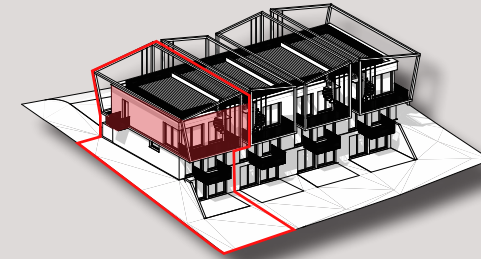


Wohnfläche:  
44,95 m<sup>2</sup>

Wohnfläche:  
46,88 m<sup>2</sup>



OG | HAUS A



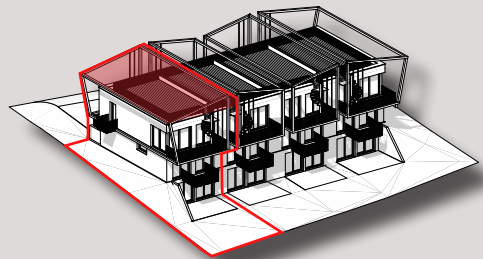
Haus A

Wohnen und Aufenthalt	
WoEsKo	45,66
Kind 2	15,18
Kind 1	12,15
Office	12,15
Gang	9,05
Gang	8,99
Eltern	8,60
Bad	6,28
Bad	5,91
SR	4,82
WC	2,35
AR	1,22
<b>132,36 m<sup>2</sup></b>	
Nebenflächen	
Keller	9,61
Technik	4,27
<b>13,88 m<sup>2</sup></b>	
Aussenflächen	
Garten	158,31
Dachterrasse	52,68
Terrasse	16,89
Balkon	10,04
Balkon	5,22
Balkon	2,62
Balkon	1,70
<b>247,46 m<sup>2</sup></b>	
<b>393,70 m<sup>2</sup></b>	



0 1 3m M 1:100

# DG | HAUS A



## Haus A

### Wohnen und Aufenthalt

WoEsKo	45,66
Kind 2	15,18
Kind 1	12,15
Office	12,15
Gang	9,05
Gang	8,99
Eltern	8,60
Bad	6,28
Bad	5,91
SR	4,82
WC	2,35
AR	1,22
<b>132,36 m<sup>2</sup></b>	

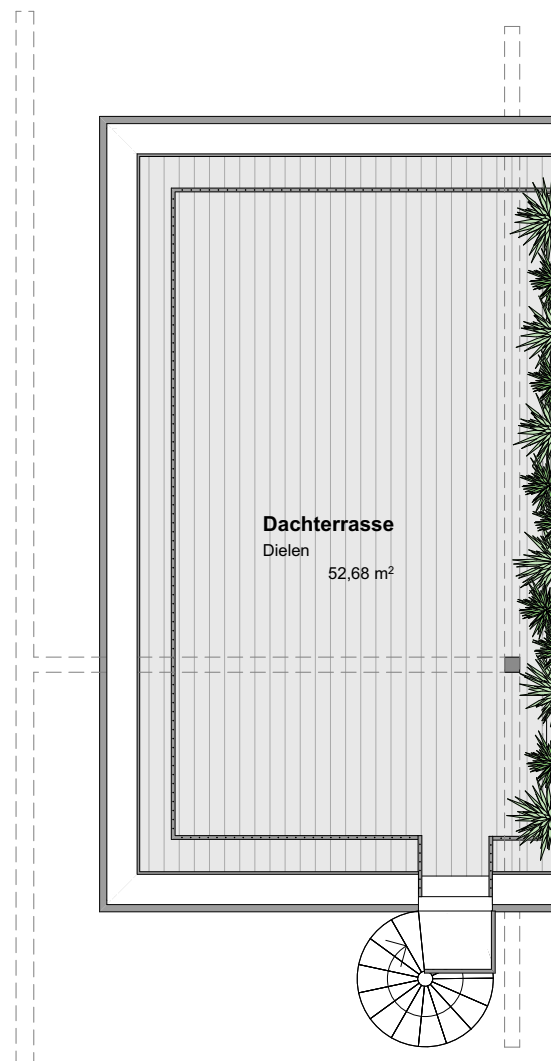
### Nebenflächen

Keller	9,61
Technik	4,27
<b>13,88 m<sup>2</sup></b>	

### Aussenflächen

Garten	158,31
Dachterrasse	52,68
Terrasse	16,89
Balkon	10,04
Balkon	5,22
Balkon	2,62
Balkon	1,70
<b>247,46 m<sup>2</sup></b>	
<b>393,70 m<sup>2</sup></b>	

M 1:100 0 1 3m



**Dachterrasse**  
Dielen  
52,68 m<sup>2</sup>

Dachfläche:  
52,68m<sup>2</sup>



## IHR ANSPRECHPARTNER | four.rum

Unser Projekt ‚four.rum‘ wird von uns, der sphere Projektentwicklungs GmbH, vermittelt.

Unser Vertrieb ist als Maklerunternehmen mit dem Verkauf des Projekts „four.rum“ beauftragt und steht mit dieser, im Sinne des § 6 Abs. 4 dritter Satz MaklerG, in einem wirtschaftlichen Naheverhältnis.

**GERNE FÜR SIE DA!**



**Michael Rauchbauer**  
+43 650 590 1710  
michael.rauchbauer@sphere.co.at

**sphere Projektentwicklungs GmbH**  
Maria-Theresien-Straße 18  
A-6020 Innsbruck

---



## ALLGEMEINE HINWEISE

Die hierin enthaltenen Informationen stellen kein vertragliches Angebot dar. Für die Richtigkeit und Vollständigkeit wird seitens der sphere projektentwicklungs gmbh keine Haftung übernommen. Die Abbildungen, Visualisierungen, Ansichten, Schnitte, Grundrissvarianten mit Einrichtungsvorschlägen, Fotografien, Texte und grafischen Elemente sind exemplarisch zu verstehen und stellen die kreative Sichtweise des Illustrators dar. Der Bau-träger behält sich die tatsächliche Projektumsetzung, Änderungen der Gesamtkonzeption sowie der Detailplanung vor. Die endgültige Ausstattung ist der Baubeschreibung sowie dem notariell vereinbarten Kaufvertragsinhalt zu entnehmen.

---

### HERAUSGEBER

sphere projektentwicklungs gmbh  
Version: 01| 09.04.2026

### GESTALTUNG

sphere projektentwicklungs gmbh  
www.sphere.co.at

### GRUNDRISSSE

sphere projektentwicklungs gmbh


### BILDMATERIAL

Adobe Stock, eigene Visualisierungen

...wir schaffen raum  
für ihre zukunft...

 [www.sphere.co.at](http://www.sphere.co.at)

 [office@sphere.co.at](mailto:office@sphere.co.at)

 **sphere Projektentwicklungs GmbH**  
Maria-Theresien-Straße 18  
6020 Innsbruck